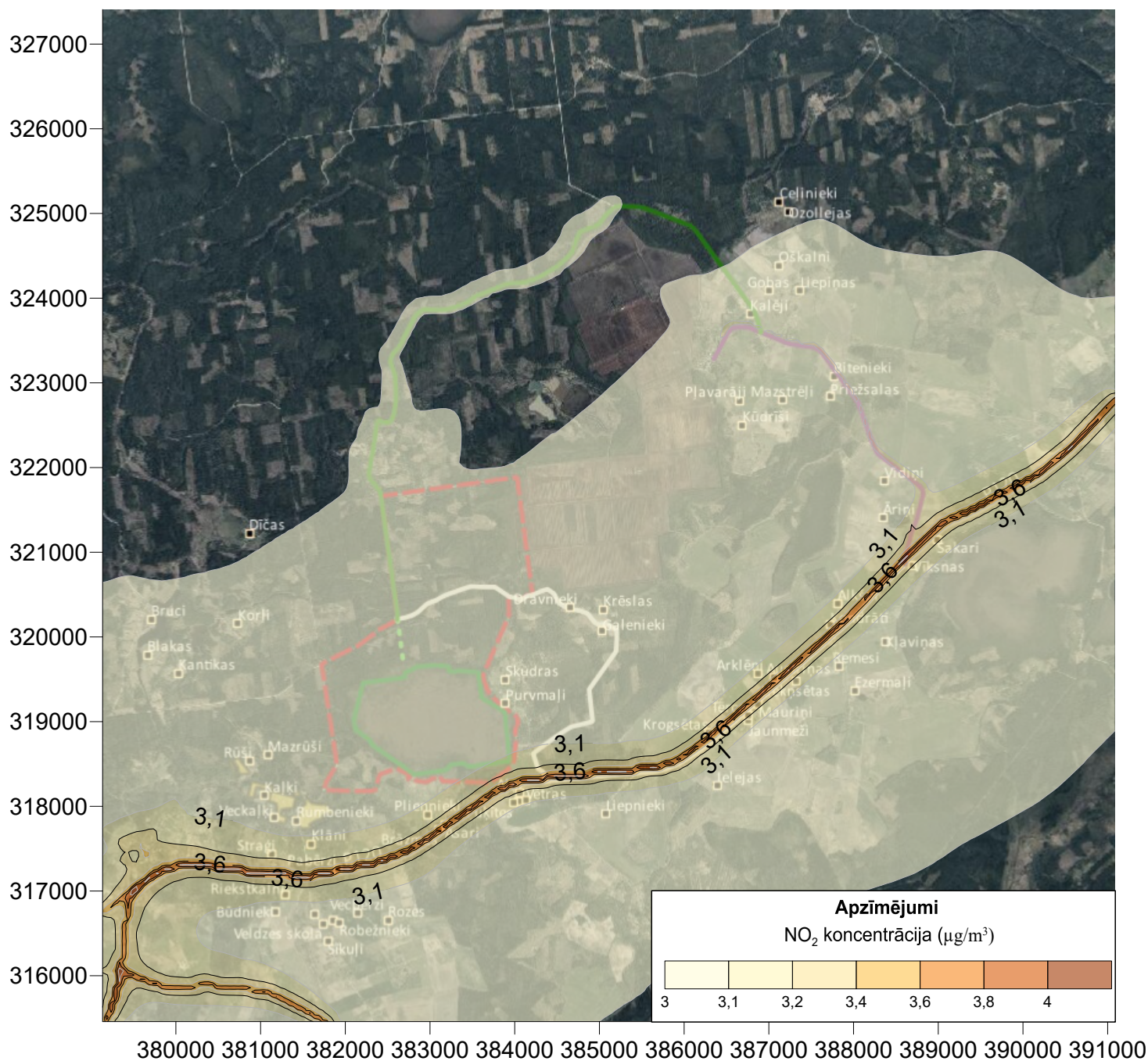


Slāpekļa dioksīda gada vidējo koncentrāciju novērtējums
 derīgo izraktenņu atradnes "Skudru purvs" ietekmes zonā
 (zemes īpašums "Valsts mežs Rumba", Rumbas pagasts, Kuldīgas novads)



- Viensētas
- Purva pievedceļš
- Transportēšanas maršruta 1. alternatīva
- Transportēšanas maršruta 2. alternatīva
- V1286
- P120
- Ciems "Rumbenieki"
- Atradnes robeža
- Zemes vienības ar kadastra nr. 62840060410 robeža

Izkliežu aprēķini veikti, analizējot gaisa piesārņojuma līmeni Rumbas pagastā bez operatora darbības.

Aprēķinos iekļauti:

- stacionārie piesārņojuma avoti (datu bāze 2-Gaiss);
- mobilie piesārņojuma avoti (transporta plūsmu intensitātes mērījumu dati).

Režģa šūnas izmēri - 50x50 m

Karte piesaistīta Latvijas koordinātu sistēmai LKS-92

Pamatnes informācija: Ortofoto© Latvijas Ģeotelpiskās informācijas aģentūra, 2016. - 2018. g.